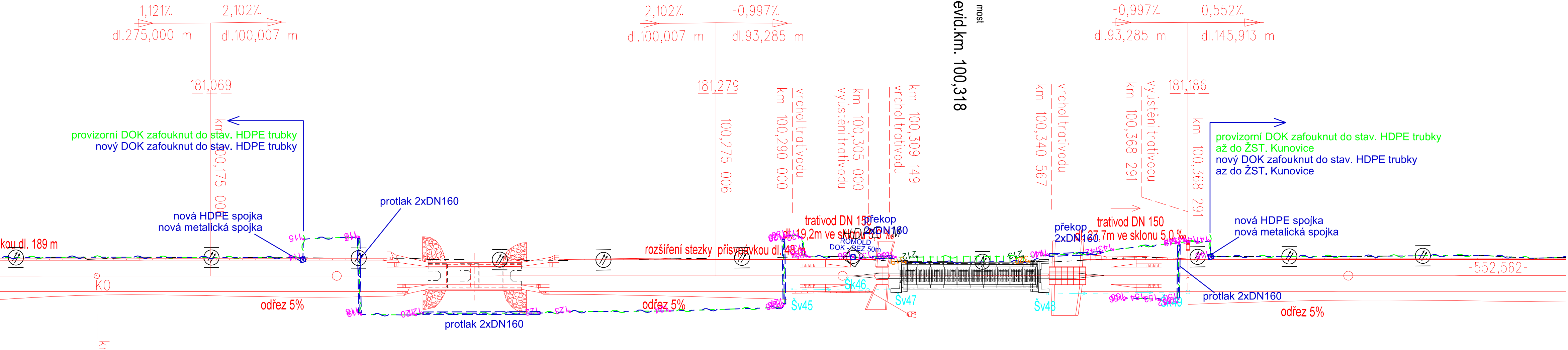


VYTYČOVACÍ VÝKRES V KM 100,150-100,450 1:500

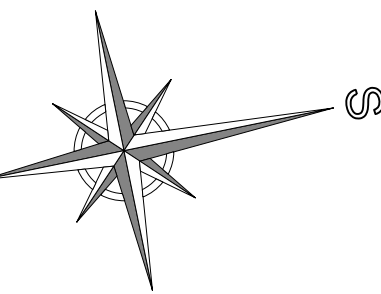


Legenda koordinační situace

- stávající hranice pozemku dráhy
- stávající stav
- stávající hranice katastrální mapy
- hranice katastrálního území
- kolejové řešení, mostní a pozemní objekty
- trativody
- směrová a výšková úprava st. koleje
- silnoproudá zařízení
- sdělovací zařízení
- zabezpečovací zařízení
- multitrasa (sděl. + zab. zařízení)
- kanalizace
- oplocení
- demolice
- související investiční akce
- venkovní návěštní prvky
- silniční komunikace
- pozemní stavební objekty
- nástupiště a zpevněné plochy

Legenda stávajících sítí:

- Mimodrážní sítě:
- sdělovací vedení
 - kanalizace
 - kanalizace - přípojky
 - kanalizace - hlavní řád
 - vodovod
 - plynovod STL
 - plynovod VTL
 - silnoproud NN
 - silnoproud VN
 - silnoproud VVN
- Drážní sítě:
- kanalizace
 - vodovod
 - plynovod - přípojka
 - sděl. vedení - SŽ
 - zabezp. vedení - SŽ SSZT
 - silnoproud - SŽ SEE



ZKPP

ZKPP

ZKPP

ZKPP

LEGENDA K VYTYČOVANÝM BODŮM:

SOUŘADNICOVÝ SYSTÉM S-JTSK
VÝŠKOVÝ SYSTÉM Bpv
PRO VYTYČENÍ BUDE POUŽITA PLATNÁ VYTYČOVACÍ SÍŤ STAVBY V DOBĚ VYTYČENÍ
PŘESNOST VYTYČENÍ DLE ČSN 730420-1 a 730420-2 *)


- × 1 VYTYČOVANÝ BOD
- x — KABELOVÁ TRASA S VYTYČOVANÝM BODEM

100,200

100,300

100,400

			ČÍSLO SOUPRAVY:
REVIZE Č.	DATUM	ZMĚNA	



MORAVIA CONSULT Olomouc a.s.
LEGIONÁŘSKÁ 1085/8 , 779 00 Olomouc

tel.: +420 585 570 444
IDS: kjee9md
e-mail: moravia@moravia.cz
http://www.moravia.cz

OBJEDNATEL		 Správa železnic, státní organizace v zastoupení: Správa železnic, státní organizace, Oblastní ředitelství Olomouc, Nerudova 1, 779 00 Olomouc	
HLAVNÍ INŽENÝR PROJEKTU	ING. IVO ZVEJŠKA	VEDOUcí TÝMU:	ING. IVO ZVEJŠKA
ODPOVĚDNÝ PROJ. OBJ., PS	NAVRHL, VYPRACOVAL	KONTROLOVAL	
ING. FILIP ROZSYPAL	ING. FILIP ROZSYPAL	ING. ONDŘEJ KOPÁČ	
KRAJ: ZLÍNSKÝ	POVĚŘENÝ OÚ: UHERSKÉ HRADIŠTĚ	OBEC: UHERSKÝ OSTROH, KUNOVICE	
Oprava trati v úseku Kunovice – Veselí nad Moravou – aktualizace PD		ZAK. ČÍSLO MCO	23-026-231-TP
		ÚČEL	AKTUALIZACE DUSP
		DATUM	ČERVEN 2023
		FORMÁT	4 A4
PS 11-14-01 TZZ Veselí nad Moravou - Kunovice - oprava dálkové kabelizace		MĚŘÍTKO	1:500
Vytyčovací výkres v KM 100,150-100,450		ČÁST	POŘ.Č.
		D.1.2.5	2.206